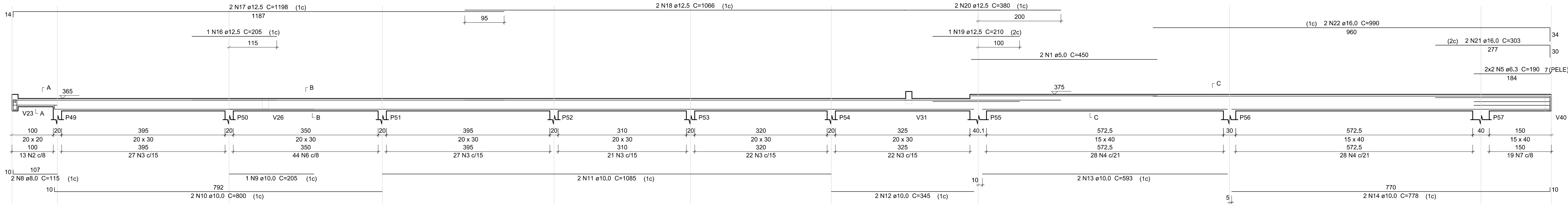
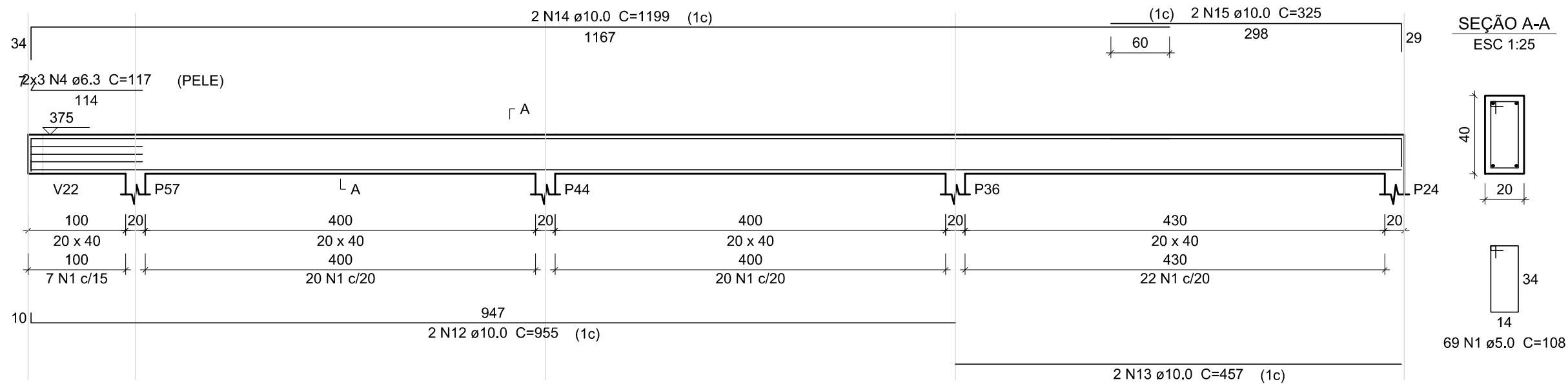


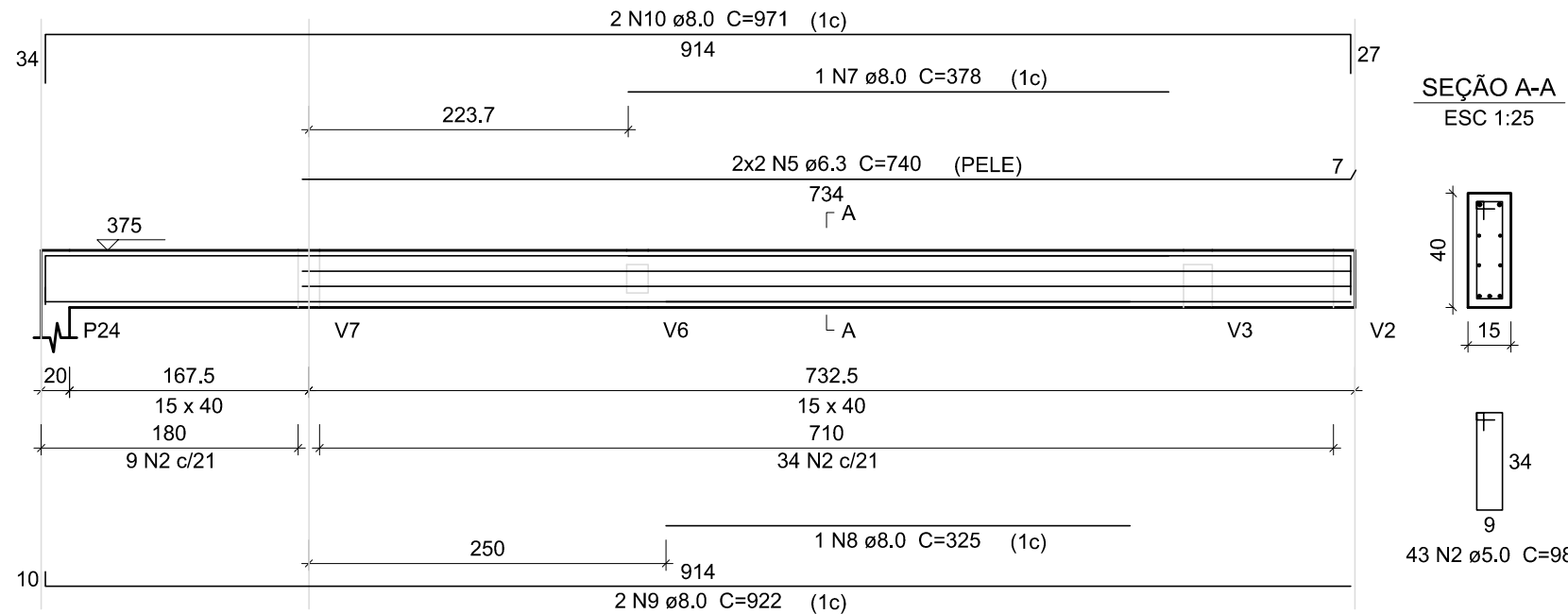
V20
ESC 1:50



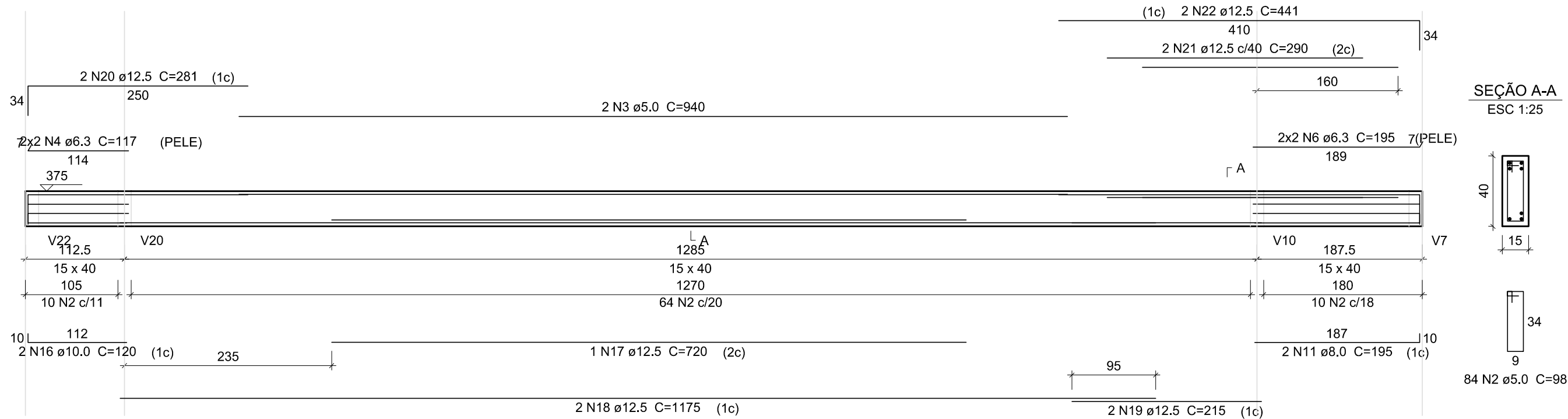
V38
ESC 1:50



V39
ESC 1:50



V40
ESC 1:50



Relação do aço

				V38	V39	V40
AÇO	N	DIAM (mm)	QUANT	C.UNIT (cm)	C.TOTAL (cm)	
CA60	1	5.0	69	108	7452	
	2	5.0	127	98	12446	
	3	5.0	2	940	1880	
CA50	4	6.3	10	117	1170	
	5	6.3	4	740	2960	
	6	6.3	4	195	780	
	7	8.0	1	378	378	
	8	8.0	1	325	325	
	9	8.0	2	922	1844	
	10	8.0	2	971	1942	
	11	8.0	2	195	390	
	12	10.0	2	955	1910	
	13	10.0	2	457	914	
	14	10.0	2	1199	2398	
	15	10.0	2	325	650	
84 N2 ø5.0 C=98	16	10.0	2	120	240	
	17	12.5	1	720	720	
	18	12.5	2	1175	2350	
	19	12.5	2	215	430	
	20	12.5	2	281	562	
	21	12.5	2	290	580	
	22	12.5	2	441	882	

Resumo do aço

AÇO	DIAM (mm)	C.TOTAL (m)	PESO (kg)
CA50	6.3	49.1	12
	8.0	48.8	19.3
	10.0	61.2	37.7
	12.5	55.3	53.2
CA60	5.0	217.8	33.6
PESO TOTAL (kg)			
CA50	122.2		
CA60	33.6		

Volume de concreto (C-25) = 2.63 m³
Área de forma = 37.9 m²

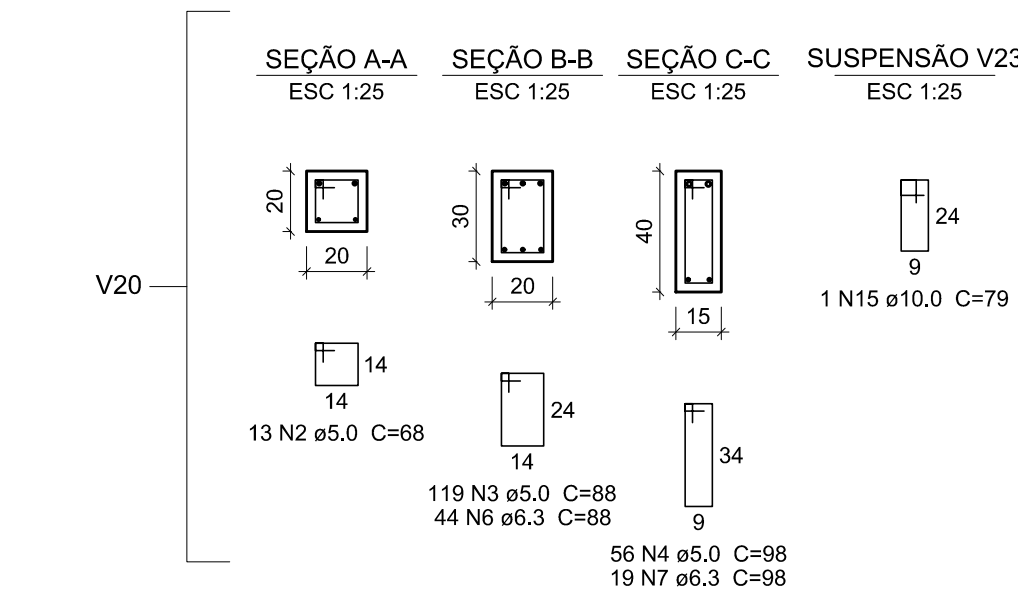
Relação do aço

V20					
AÇO	N	DIAM (mm)	QUANT	C.UNIT (cm)	C.TOTAL (cm)
CA60	1	5.0	2	450	900
	2	5.0	13	68	884
	3	5.0	119	88	10472
CA50	4	5.0	56	98	5488
	5	6.3	4	190	760
	6	6.3	44	88	3872
	7	6.3	19	98	1862
	8	8.0	2	115	230
	9	10.0	1	205	205
	10	10.0	2	800	1600
	11	10.0	2	1085	2170
	12	10.0	2	345	690
	13	10.0	2	593	1186
	14	10.0	2	778	1556
	15	10.0	1	79	79
43 N2 ø5.0 C=98	16	12.5	1	205	205
	17	12.5	2	1198	2396
	18	12.5	2	1066	2132
	19	12.5	1	210	210
	20	12.5	2	380	760
	21	16.0	2	303	606
	22	16.0	2	990	1980

Resumo do aço

AÇO	DIAM (mm)	C.TOTAL (m)	PESO (kg)
CA50	6.3	65	15.9
	8.0	2.3	0.9
	10.0	74.9	46.2
	12.5	57.1	54.9
CA60	5.0	177.5	27.3
PESO TOTAL (kg)			
CA50	158.7		
CA60	27.3		

Volume de concreto (C-25) = 2.21 m³
Área de forma = 31.62 m²



alteração da V20 em 25/10/2016

obra:
Pavilhão das Cuqueiras

local:
Rua Júlio Kohlrusch, 524 - Rolante/RS

prancha:
Estrutural - Produção e vendas - Detalham. vigas da cobertura (4/4)

extensão/área:
665,10m²

escala:
indicada

unidade:
centímetro

data:
FEV./2016

Prefeitura Municipal de
Rolante

Ademir Gomes Gonçalves
prefeito municipal

Luciana Gabriele Renck
eng. civil - CREA RS 193.127

Av. Getúlio Vargas, 110 | Centro | Rolante/RS | CEP 95690-000
(51) 3547.1188 | www.prefrolante.com.br